

Travaux RER B : c'est reparti

La patience sera de mise

Afin de poursuivre les travaux de modernisation de la ligne B du RER et d'améliorer ses services, des travaux sont prévus dès cet été. Il est parfois compliqué de s'y retrouver. Nous vous proposons un petit récapitulatif « pense-bête » qui, nous l'espérons, vous sera bien utile.



LES GRANDS TRAVAUX ÉTÉ 2023

RER B Été 2023 – Fermetures sur la ligne B Sud



Les travaux sont susceptibles d'être modifiés. Retrouvez les informations mises à jour sur : rerb-leblog.fr

La desserte des gares sera assurée soit par un service de bus de remplacement dédié, soit par une ligne de bus régulière, soit par le métro.



du 29 mai au 27 août inclus :

- fermeture totale de la gare de Bagneux

du 14 juillet au 21 juillet inclus :

- fermeture totale entre Fontaine-Michalon et Massy-Palaiseau

du 22 juillet au 4 août inclus :

- fermeture totale entre La Croix de Berny et Massy-Palaiseau

Des itinéraires de substitution vous sont à chaque fois proposés, que ce soit en utilisant les métros, trams, lignes de bus régulières ou les différents bus mis spécifiquement à disposition.

du 22 juillet au 25 août inclus :

- fermeture totale entre Bourg-la-Reine et Robinson

du 24 juillet au 11 août inclus :

- fermeture à partir de 23h30 entre Gare du Nord et Denfert-Rochereau

du 12 au 14 août inclus :

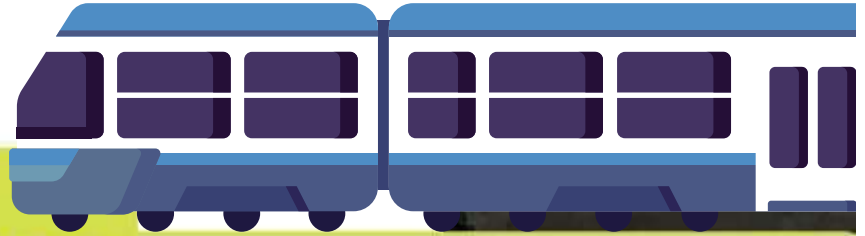
- fermeture totale entre Gare du Nord et Mitry-Claye, entre Gare du Nord et Aulnay-Sous-Bois en direction de l'Aéroport Paris-Charles de Gaulle.

du 12 au 14 août inclus :

- fermeture totale entre Fontaine-Michalon et Massy-Palaiseau

Les travaux consistent à :

- La rénovation ou l'aménagement des quais et des voies pour les nouveaux matériels roulants.
- La modernisation de ponts
- La mise aux normes des quais



CALENDRIER

TRAVAUX AVEC IMPACTS SUR LES CIRCULATIONS

JUIN 2023

L	M	M	J	V	S	D
			1	2	3	4
5	6	7	8	9	10	11
12	13	14	15	16	17	18
19	20	21	22	23	24	25
26	27	28	29	30		

Gare de Bagneux fermée du 29 mai au 27 août

JUILLET 2023

L	M	M	J	V	S	D
					1	2
3	4	5	6	7	8	9
10	11	12	13	14	15	16
17	18	19	20	21	22	23
24	25	26	27	28	29	30
31						

Gare de Bagneux fermée du 29 mai au 27 août

AOÛT 2023

L	M	M	J	V	S	D
	1	2	3	4	5	6
7	8	9	10	11	12	13
14	15	16	17	18	19	20
21	22	23	24	25	26	27
28	29	30	31			

Gare de Bagneux fermée du 29 mai au 27 août

SEPTEMBRE 2023

L	M	M	J	V	S	D
				1	2	3
4	5	6	7	8	9	10
11	12	13	14	15	16	17
18	19	20	21	22	23	24
25	26	27	28	29	30	

Légende :

- Interruption entre Gare du Nord et Aéroport CDG2 / Mitry-Claye à partir de 22h45
- Interruption entre Aulnay-sous-Bois et Mitry-Claye
- Interruption entre Gare du Nord et Aulnay-sous-Bois
- Interruption entre Gare du Nord et Mitry-Claye
- Interruption entre Châtelet-Les Halles et Aéroport CDG2 / Mitry-Claye à partir de 22h45
- Interruption entre Aulnay-sous-Bois et Aéroport CDG2
- Interruption entre Fontaine-Michalon et Massy-Palaiseau PHASE 1
- Interruption entre La Croix de Berny et Massy-Palaiseau PHASE 2
- Interruption entre Fontaine-Michalon et Massy-Palaiseau PHASE 3
- Interruption entre Aulnay-sous-Bois et Aéroport CDG2 à partir de 23h30
- Interruption entre Gare du Nord et Denfert-Rochereau à partir de 23h30
- Fermeture de la gare de Bagneux
- Interruption entre Bourg-la-Reine et Robinson



> Pour tout complément d'informations, les équipes du RER B vous encouragent à les suivre sur :
[RERB-LEBLOG.FR](https://www.rerb-leblog.fr)
 Le fil Twitter @RERB
 Les sites [iledefrance-mobilites.fr](https://www.iledefrance-mobilites.fr) / [transilien.com](https://www.transilien.com) / [ratp.fr](https://www.ratp.fr)