



**MINISTÈRE
CHARGÉ
DES TRANSPORTS**

*Liberté
Égalité
Fraternité*



CONDITIONS DE SURVOLS DE LA COMMUNE DE BURES-SUR-YVETTE

24 MARS 2025

Stéphane LE FOLL, Chef de la Mission Environnement

Philippe TRASSART, Adjoint au Chef de la Mission environnement

Direction des services de la navigation aérienne.





Arrivées et départs de l'aéroport de Paris - Orly Configuration face à l'Est Journée caractéristique du 25 août 2024

VEBÉK

Altitude en mètres

- 0 - 1000
- 1001 - 2000
- 2001 - 3000
- 3001 - 4000
- +4000



Réf : 1705

Aéroport de Paris - Charles de Gaulle

Aéroport de Paris - Le Bourget

Aéroport de Paris - Orly

ADADA

EDOXA

LALUX

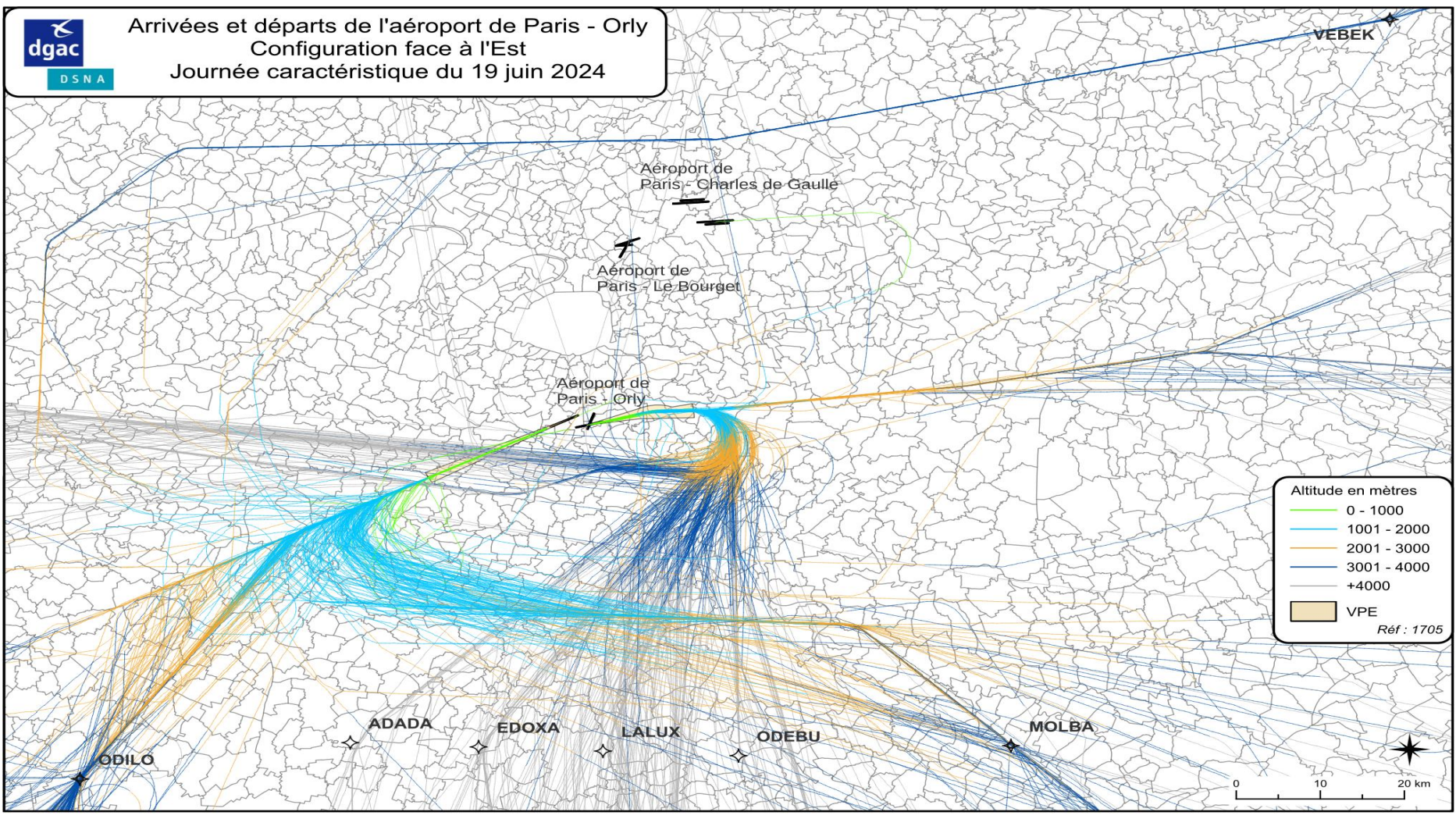
ODEBU

MOLBA

ODILO

0 10 20 km





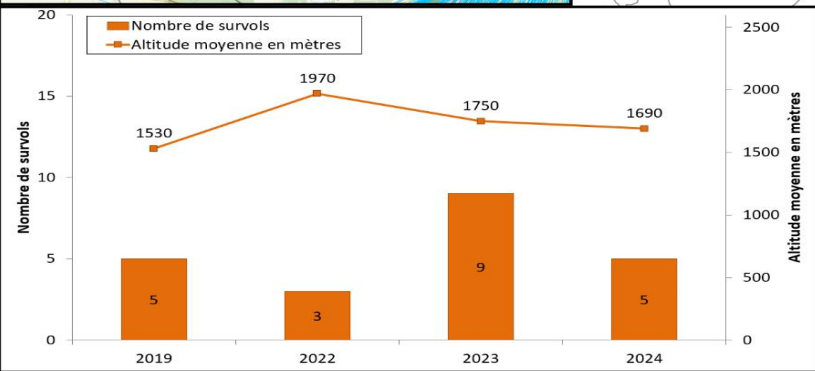
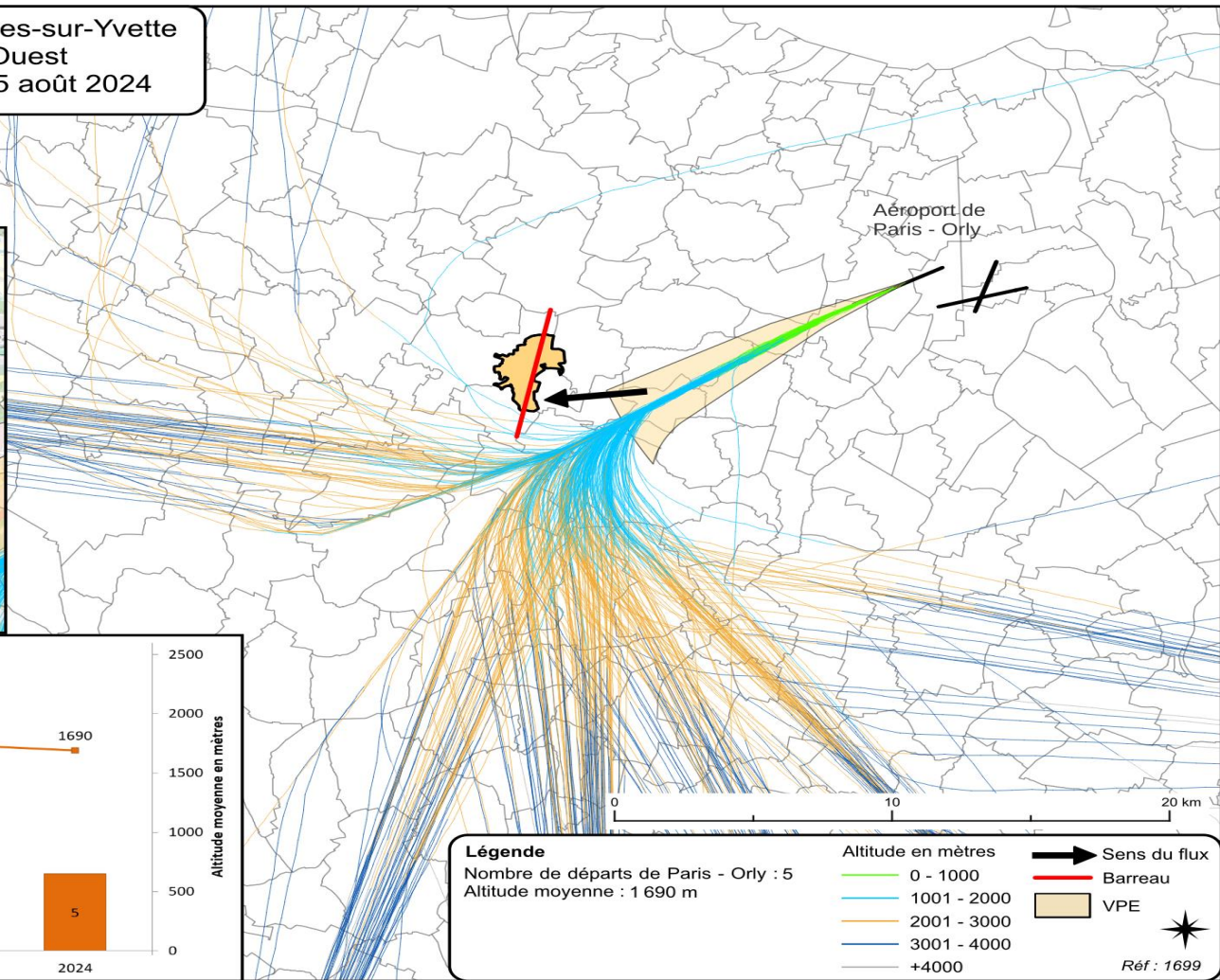
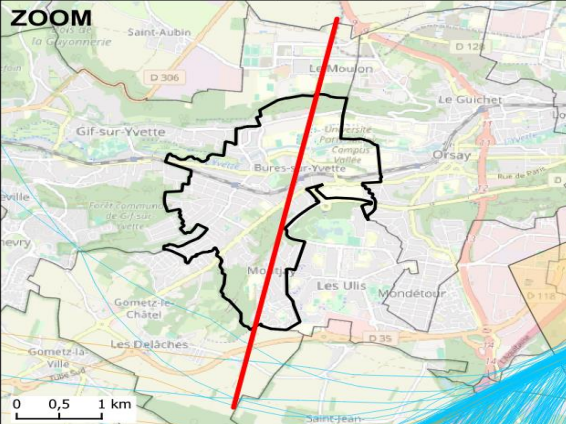


**MINISTÈRE
CHARGÉ
DES TRANSPORTS**

*Liberté
Égalité
Fraternité*



CONFIGURATION DE VENT FACE À L'OUEST



Légende

Nombre de départs de Paris - Orly : 5
 Altitude moyenne : 1 690 m

Altitude en mètres	→ Sens du flux
0 - 1000	→ Barreau
1001 - 2000	VPE
2001 - 3000	
3001 - 4000	
+4000	

Réf : 1699



**MINISTÈRE
CHARGÉ
DES TRANSPORTS**

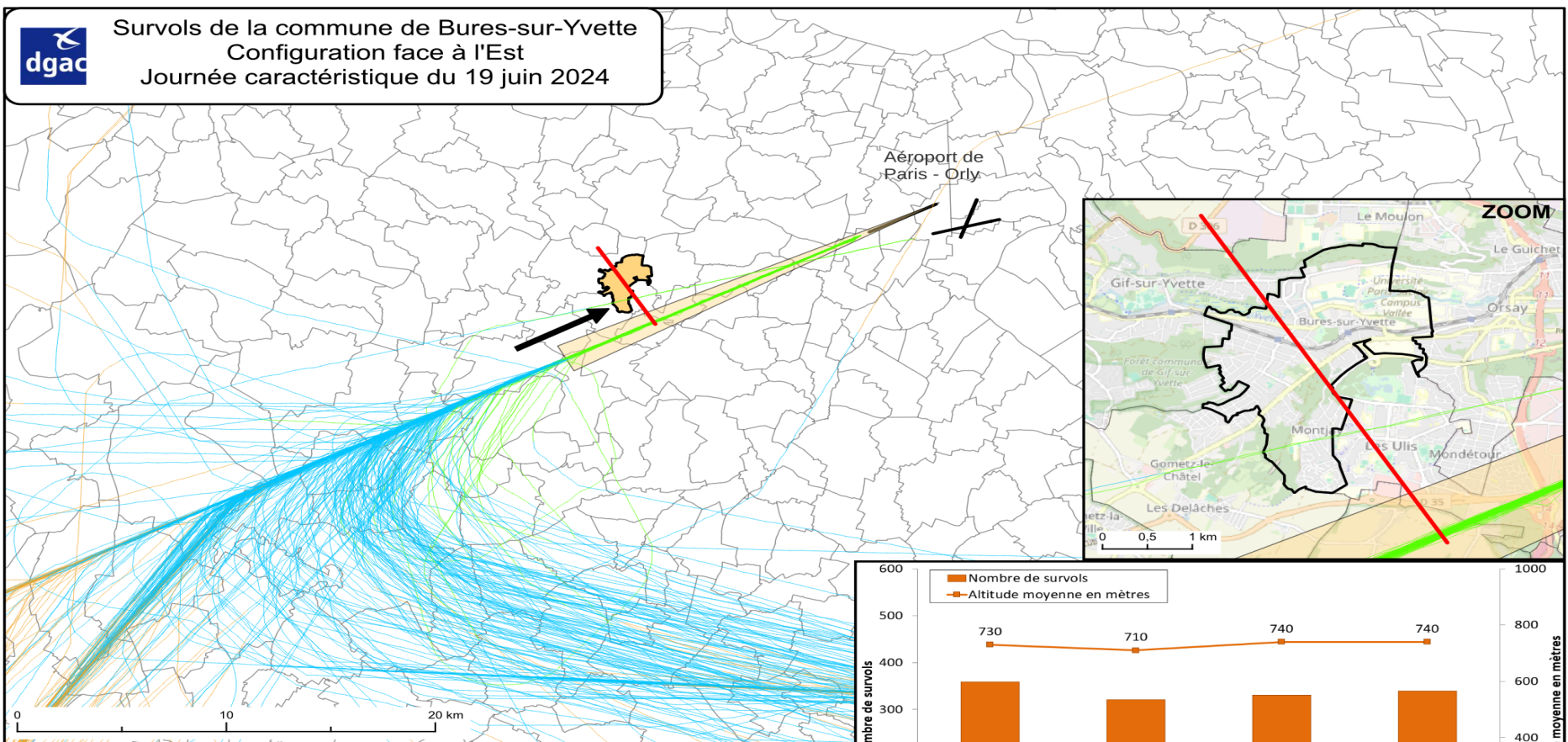
*Liberté
Égalité
Fraternité*



CONFIGURATION DE VENT FACE À L'EST



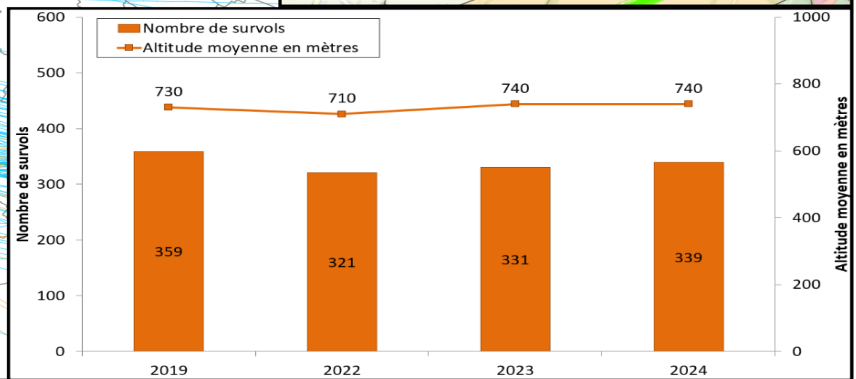
Survol de la commune de Bures-sur-Yvette Configuration face à l'Est Journée caractéristique du 19 juin 2024



Légende
Nombre d'arrivées vers Paris - Orly : 339
Altitude moyenne : 740 m

Altitude en mètres	→ Sens du flux
0 - 1000	Barreau
1001 - 2000	VPE
2001 - 3000	
3001 - 4000	
+4000	

Réf : 1699





**MINISTÈRE
CHARGÉ
DES TRANSPORTS**

*Liberté
Égalité
Fraternité*



EVOLUTION DES CONDITIONS DE SURVOLS






DSNA

Départs de l'aéroport de Paris - Orly Configuration face à l'Ouest Comparaison des journées caractéristiques 2019 et 2024

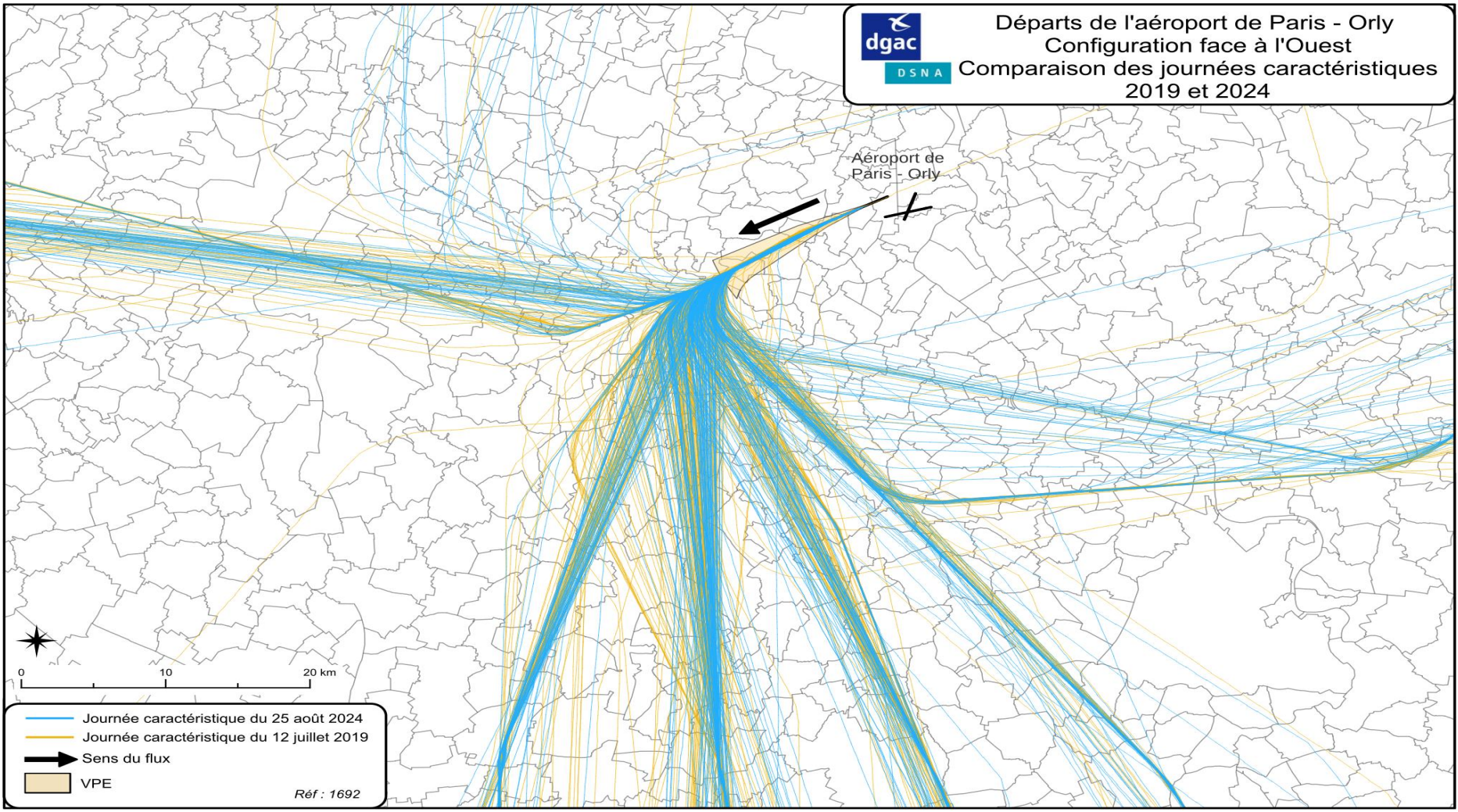
Aéroport de
Paris - Orly

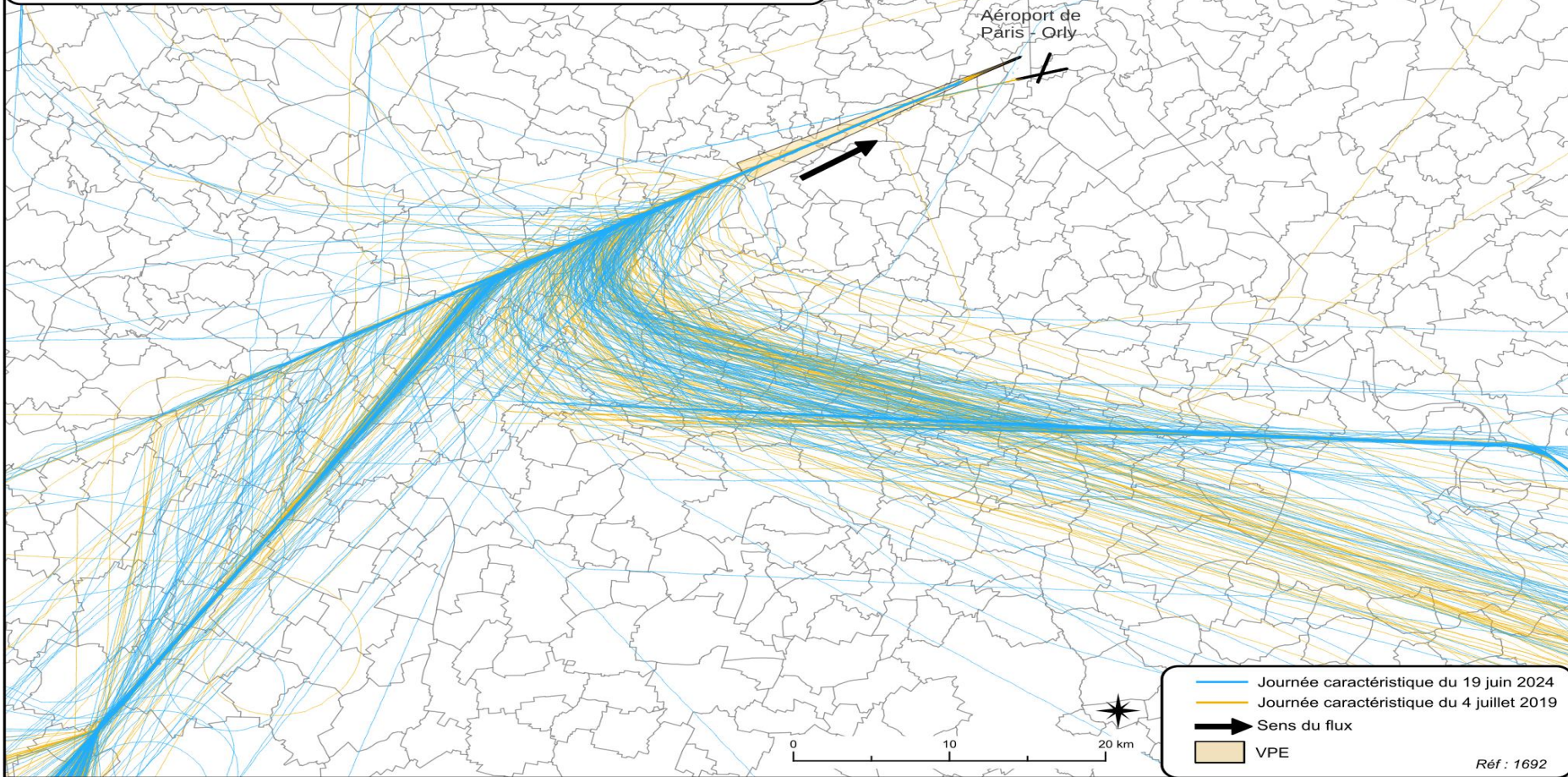


0 10 20 km

-  Journée caractéristique du 25 août 2024
-  Journée caractéristique du 12 juillet 2019
-  Sens du flux
-  VPE

Réf : 1692

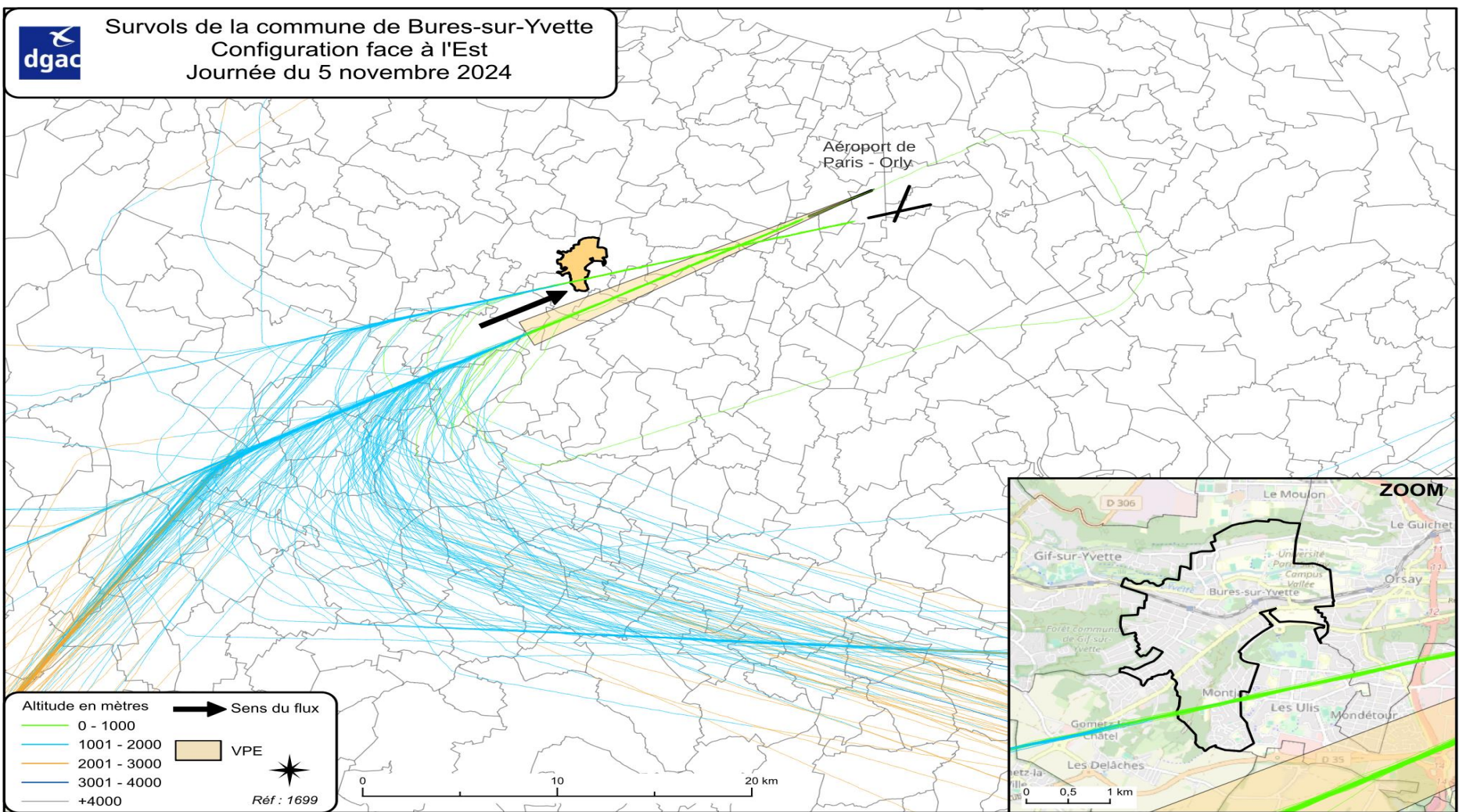




- Journée caractéristique du 19 juin 2024
- Journée caractéristique du 4 juillet 2019
- Sens du flux
- VPE



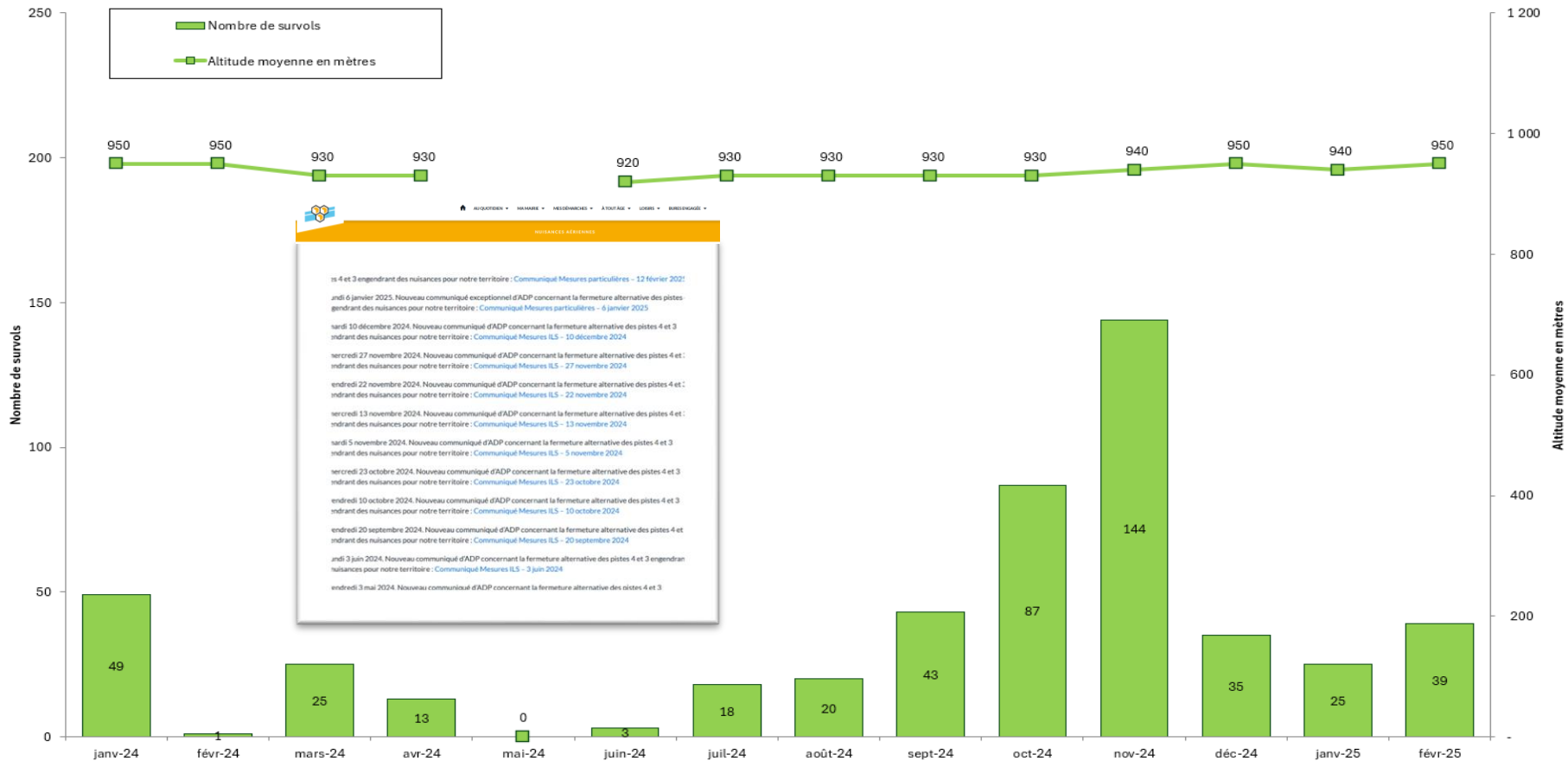
Survol de la commune de Bures-sur-Yvette
Configuration face à l'Est
Journée du 5 novembre 2024

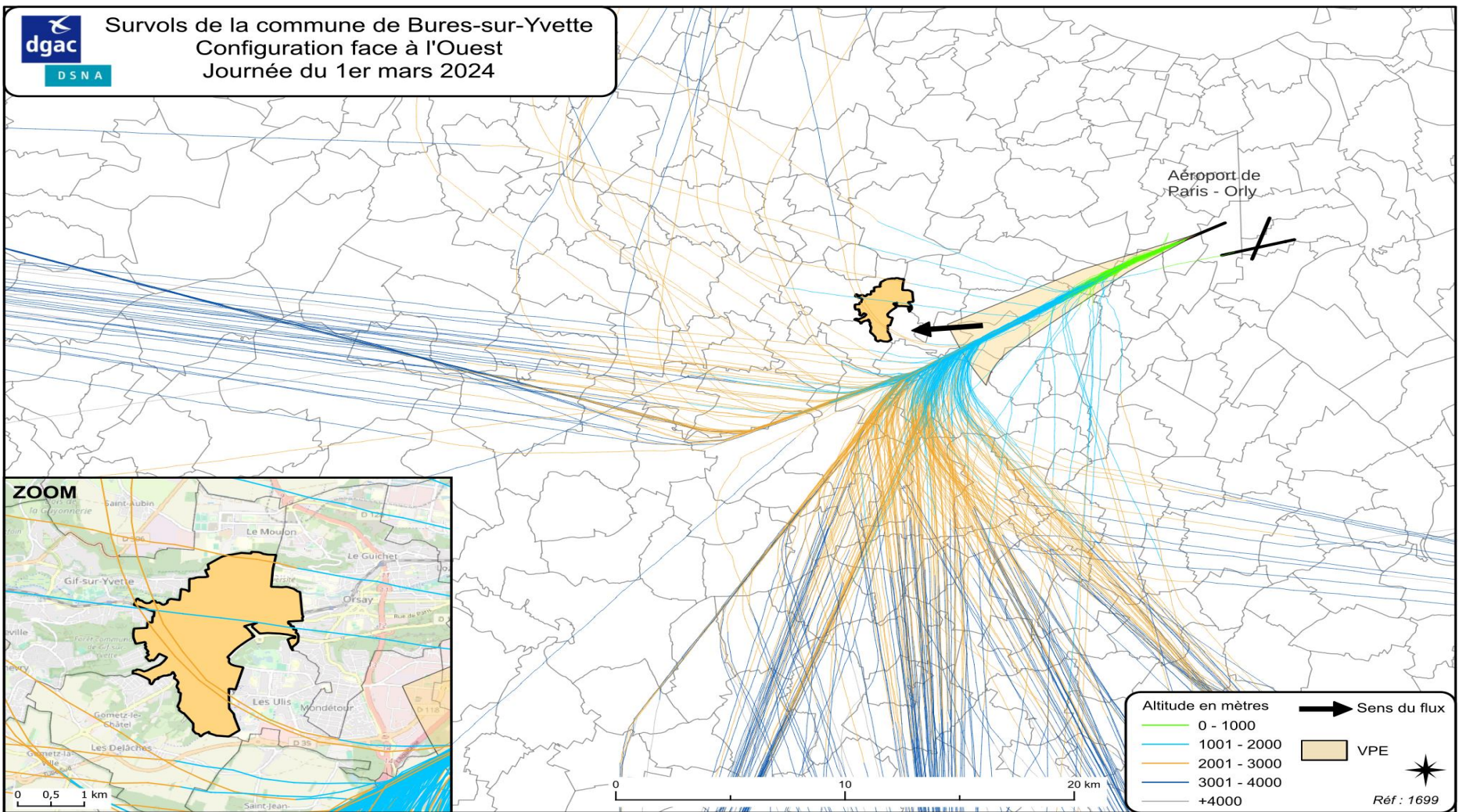


Evolution des conditions de survol de la commune de Bures-sur-Yvette

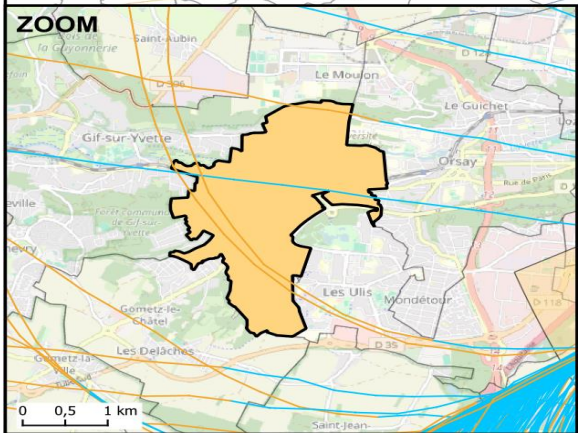
Suvols entre janvier 2024 et février 2025,

Arrivées Orly piste 07 - configuration face à l'est





Aéroport de Paris - Orly

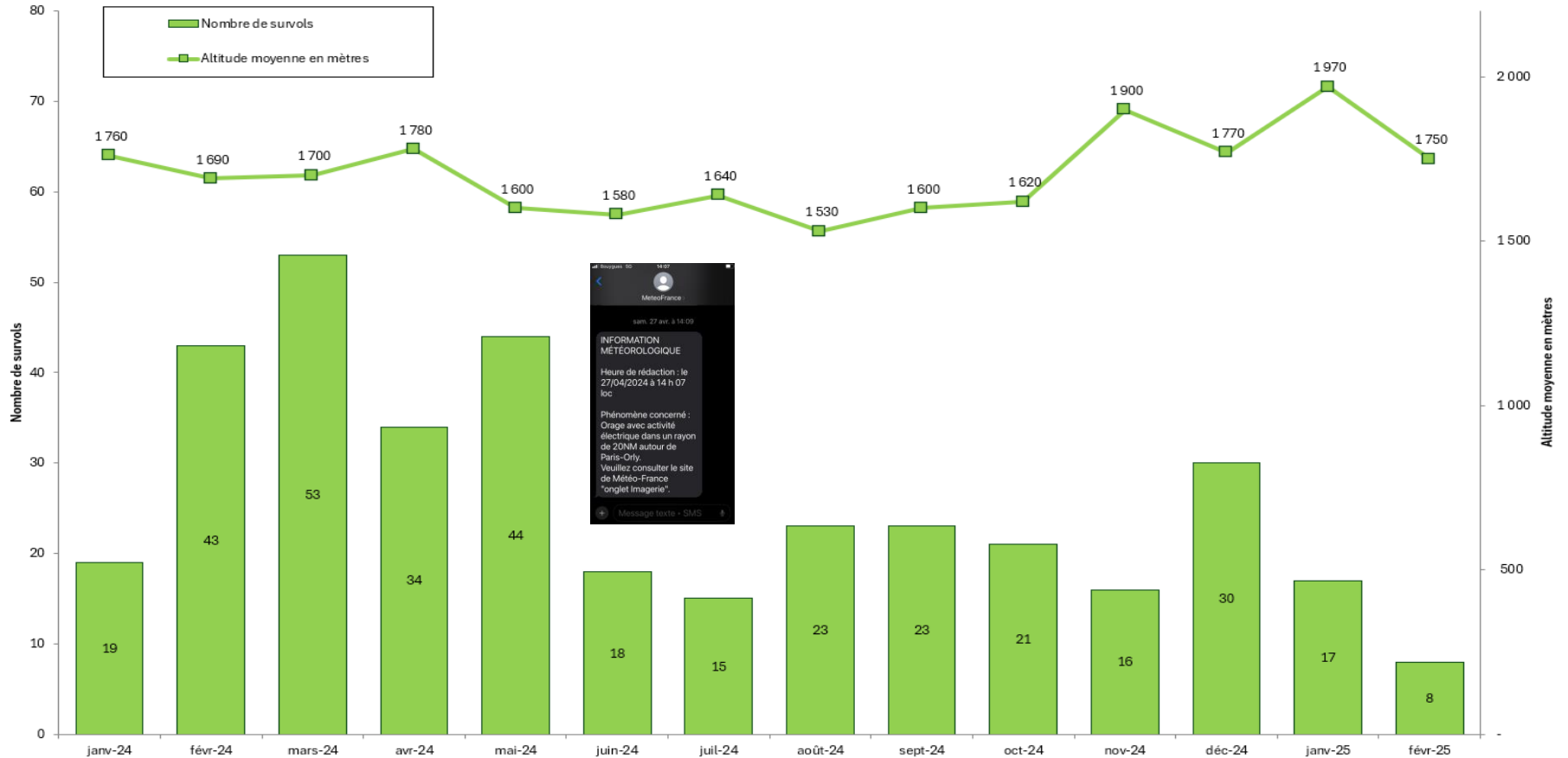


Altitude en mètres	→ Sens du flux
0 - 1000	
1001 - 2000	
2001 - 3000	VPE
3001 - 4000	
+4000	Réf : 1699

Evolution des conditions de survol de la commune de Bures-sur-Yvette

Suvols entre janvier 2024 et février 2025,

Départs face à l'ouest

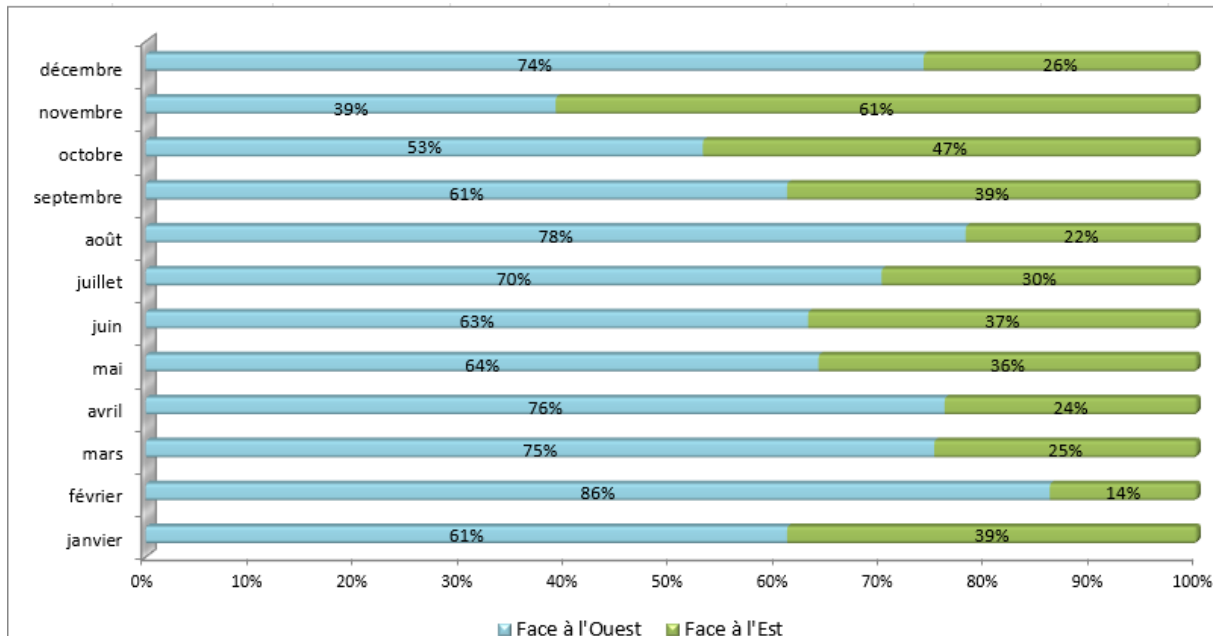


Facteurs contributifs/évolutifs

<https://www.ecologie.gouv.fr/politiques-publiques/riverains-aeroports-parisiens-donnees-traffic-aerien>

4. Orientation du vent/configuration

ORLY 2024



Moyenne 2024 :
- 67% Face à l'Ouest
- 33% Face à l'Est

ORLY 2025

	Orly	
	Face à l'Ouest	Face à l'Est
janvier	63%	37%
février	39%	61%



**MINISTÈRE
CHARGÉ
DES TRANSPORTS**

*Liberté
Égalité
Fraternité*



MERCI POUR VOTRE ATTENTION